

« Habiter l'Espace »  
Alain Joséphine

EXPOSITION 27 mai - 29 juin 2019 | Tropiques Atrium Scène nationale | Galerie La Véranda



tropiques **ATRIUM**  
SCÈNE NATIONALE

# « Habiter l'Espace »

Alain Joséphine

*Le peintre occupe l'espace lorsqu'il rentre en peinture. C'est-à-dire qu'il y apporte son corps. Il investit l'espace de la toile mais également celui de l'atelier.*

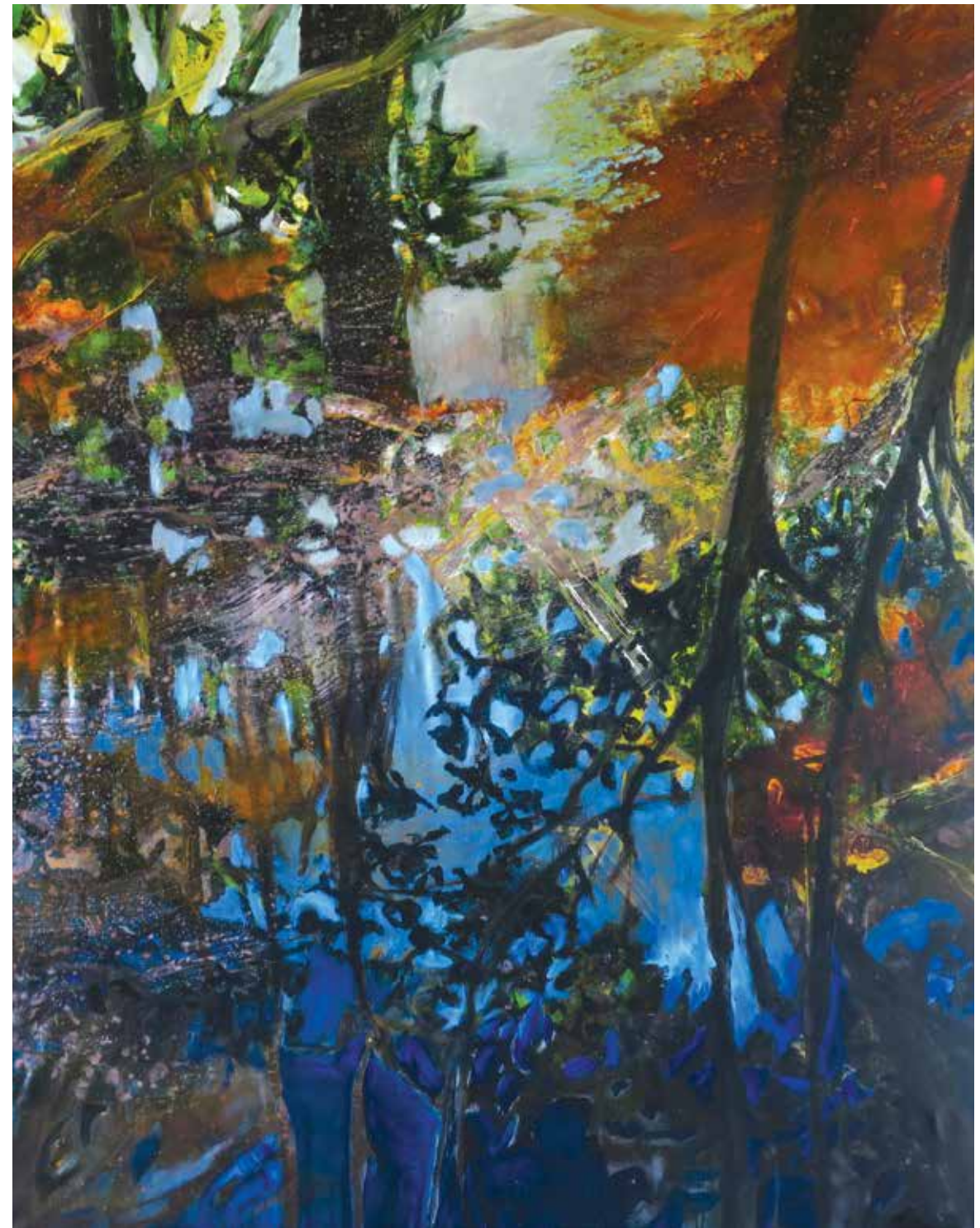
*Investir l'espace c'est en somme manifester sa présence, se signaler, laisser des traces, marquer son territoire. Cet investissement se traduit également par le fait de se déplacer dans l'épaisseur de l'air c'est-à-dire du visible. Mais il se révèle surtout lorsque le corps en mouvement déploie de l'énergie pour organiser cet espace.*

*Je peins des toiles de grand format posées à plat au sol afin que tout mon corps rentre en mouvement. J'évolue autour et dans la toile avec mes balais et mes pinceaux. C'est une gestion de l'espace pictural qui n'est pas sans rappeler celle du travailleur de la terre, dans l'effort et l'énergie à l'œuvre. Ce sont ces postures du corps que je veux retrouver en peignant.*

*Ces trois dernières années, dans ma peinture comme dans mes écrits, ma démarche s'est davantage concentrée sur les rapports que le corps établit avec l'espace qu'il occupe. Le corps est pour moi l'antenne sensible qui se dresse dans la chair du visible. Il crée tout au long de notre vie sa manière propre d'être au monde, d'habiter l'espace du monde.*

*Mon enfance et mon adolescence passées entre mer et campagne ont inscrit des structures spatiales qui déterminent grandement ma réalité picturale. C'est donc également ce corps-là que je questionne, en tant que mémoire sensible d'espaces dont le dénominateur commun est la poésie et l'énergie.*

ALAIN JOSÉPHINE



ALAIN JOSÉPHINE

« ST 110 », 2018

Acrylique & huile sur toile \_ 200 x 150 cm



**ALAIN JOSÉPHINE**  
« PETIT DESSIN 55 », 2018  
Brou de noix, encre de chine  
& crayons de couleur sur papier  
14,6 x 21 cm



**ALAIN JOSÉPHINE**  
« PETIT DESSIN 97 », 2019  
Brou de noix, encre de chine, pastel sec  
& crayons de couleur sur papier  
14,6 x 21 cm



**ALAIN JOSÉPHINE**  
« ST 117D », 2019  
Acrylique & huile sur toile \_ 120 x 400 cm



**ALAIN JOSÉPHINE**  
« PETIT DESSIN 98 », 2019  
Encres, pastel sec  
& crayons de couleur sur papier  
14,6 x 21 cm



**ALAIN JOSÉPHINE**  
« PETIT DESSIN 91 », 2019  
Brou de noix, encre de chine  
& crayons de couleur sur papier  
14,6 x 21 cm

## Alain Joséphine

Alain Joséphine est né à Fort-de-France le 11 novembre 1968. Après un DNAP obtenu à l'École Régionale d'Arts Plastiques de la Martinique, puis un DNSEP option Art obtenu à l'École des Beaux-Arts & des Arts Décoratifs de Bordeaux, il est reçu au concours du CAPES externe d'Arts Plastiques à l'IUFM de la Martinique.

Il devient membre du Centre d'Etude et de Recherche en Esthétique & en Arts Plastiques (CEREAP) sous la direction de Dominique Berthet.

Il interroge dans ses peintures et ses dessins les espaces qui ont bercé son enfance. Il les aborde dans une réflexion portant sur leurs différentes composantes à l'œuvre dans leur construction, pour établir par la suite sa propre réalité picturale.

La présence du corps dans cet espace comme dans celui de la peinture est également au centre de ses préoccupations.

Ses écrits, quant à eux, disent la poésie de cette topographie particulière, source d'énergie de ses projets en tant qu'artiste, mais aussi simplement en tant qu'homme éveillé.

Alain Joséphine est également musicien, saxophoniste & compositeur.

### Expositions collectives \_ (sélection)

- 2018 *Éclats d'Iles*, Galerie A2Z Art Gallery, Paris, France
- 2017 *Projet 57*, Pavillon de La Ville, Pointe-à-Pitre, Guadeloupe
- 2012 *All Over avec Anne-Marie Cosgrove*, Habdaphaï Galerie T&T Art contemporain Jarry, Guadeloupe

### Expositions individuelles \_ (sélection)

- 2019 *Habiter l'Espace*, Tropiques Atrium, Scène nationale, Fort-de-France, Martinique
- 2018/2019 *Espaces Fonds d'Art Contemporain de la Guadeloupe*, S' Claude, Guadeloupe
- 2016 *Les Portes*, Auberge de La Vieille Tour, Gosier, Guadeloupe
- 2013 *Watercolors*, Galerie Cazanove, Gosier, Guadeloupe
- 2011 *Peintures*, Médiathèque du Lamentin, Lamentin, Guadeloupe
- 2009 *Le Contemplation du monde*, Galerie d'art contemporain du Conseil Général de la Guadeloupe, Fort Fleur d'Épée, Gosier, Guadeloupe



ALAIN JOSÉPHINE  
« ST 116 », 2019  
Acrylique & huile sur toile  
120 x 200 cm



Achevé d'imprimer

Conception graphique L'atelier - Agnès Brézéphin-Coulmin \_ graphisme & typographie

Impression 1 000 exemplaires sur les presses de Caraïb Ediprint \_ Mai 2019

# tropiques

# · ATRIUM

SCÈNE NATIONALE

6 rue Jacques Cazotte  
97 200 Fort-de-France  
Tél. : 05 96 70 79 29

[www.tropiques-atrium.fr](http://www.tropiques-atrium.fr)

