



une autre partition de vie !

UNE AUTRE PARTITION DE VIE !

MARK

EXPOSITION  
13 mai - 8 juin 2024  
Galerie La Veranda

· ATRIUM  
tropiques  
SCÈNE NATIONALE



## UNE AUTRE PARTITION DE VIE !

*Libre !*

*Telle est la devise qui guide mes pas, ceux que je laisse derrière moi, ceux que je m'apprête à faire.*

*Libre !*

*Comme une volonté de m'affranchir des tumultes et des contraintes de la vie.*

*Libre !*

*Dans ma tête, dans mon corps face à la réalité, je voyage, je drive, je creuse l'humain et sa sphère.*

*Des notes affichées sur les partitions j'ai visité tous les rythmes toutes les figures de style.*

*De Bach à Satie les émotions ont emprunté des codes différents mais toujours le même conduit.*

*D'Alain Jean-Marie à Oscar Peterson l'expérience aura forgé des couleurs et des lumières poétiques toutes à l'adresse du cœur.*

*Alors quand mes doigts décident de bouder les claviers, subsiste la rage d'être libre, persiste la volonté de voir la réalité avec des pigments, des teintes, des expressions et des formes au service de l'imaginaire.*

*Conjuguer les traits des couleurs aux tonalités acidulées dans un tourbillon d'ombres et de lumières ;*

*Faire revivre le frère qui est en moi et mélanger son paradis à moi ;*

*Évoquer la langue des Caraïbes et l'interconnecter aux mouvements arrondis ou anguleux africains :*

*Ainsi j'explore la partition d'une vie unique !*







MARK  
« SYMPHONIE FANTASTIQUE »  
Technique mixte  
46 x 38 cm  
© O. Joseph





**MARK**  
« PÉTRUS » \_ Série *Espace Minéral*  
Technique mixte  
50 x 40 cm  
© O. Joseph



**MARK**  
« GÉOLOGIQUE » \_ Série *Espace Minéral*  
Technique mixte  
50 x 50 cm  
© O. Joseph





**MARK**

« LAPIS-LAZULI » \_ Série *Espace Minéral*

Technique mixte

35 x 27 cm

© O. Joseph



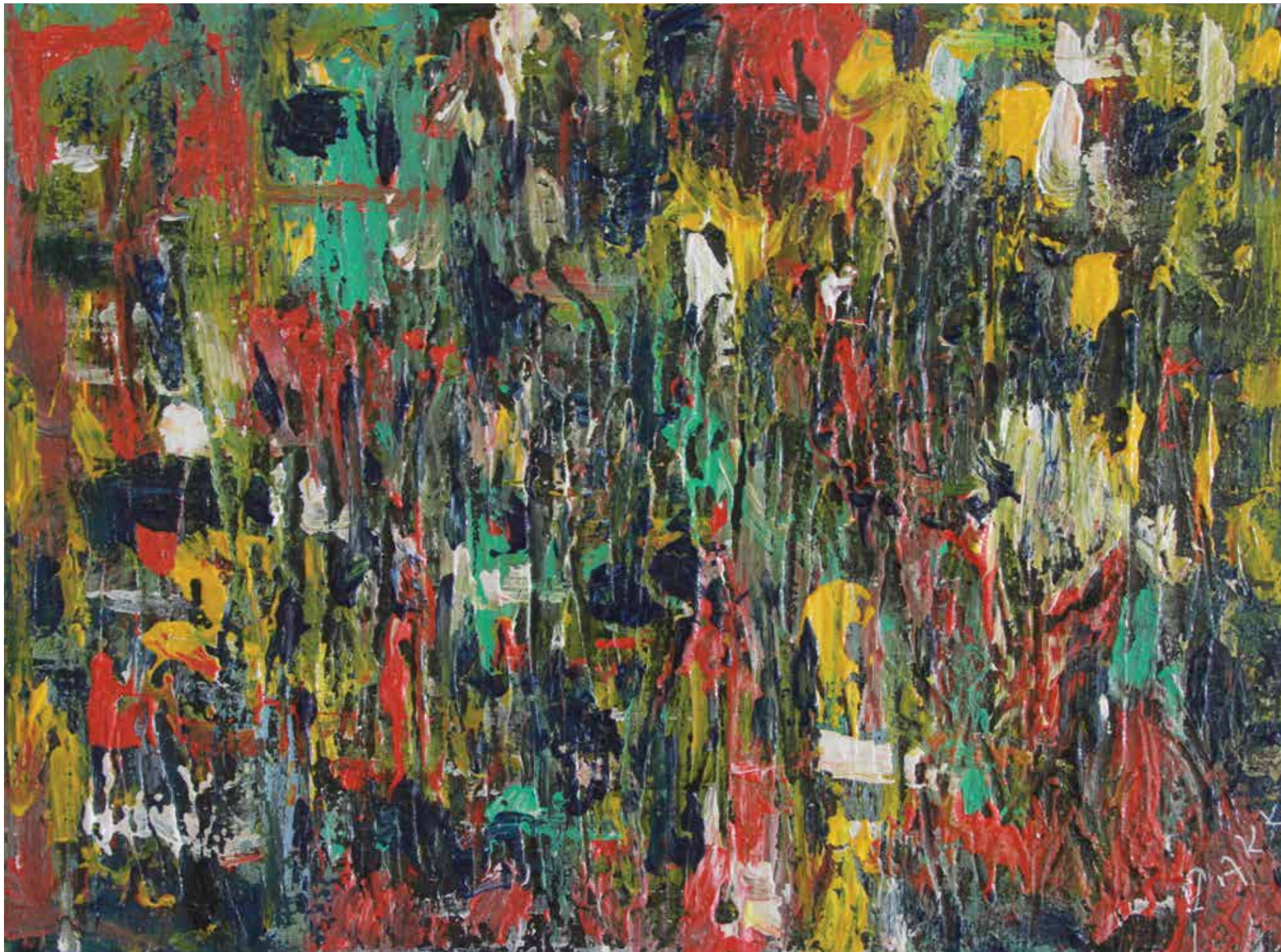


MARK  
« KARIBS » \_ Série *Espace Caraïbe*  
Technique mixte  
30 x 30 cm  
© O. Joseph



MARK  
« MÉTROPOLIS »  
Technique mixte  
40 x 40 cm  
© O. Joseph





MARK  
« 5 FÉVRIÉ »  
Technique mixte  
40 x 30 cm

© O. Joseph





**MARK**  
« SANGUINE »  
Technique mixte  
55 x 46 cm

© O. Joseph

### *Biographie\_*

MARK peintre martiniquais né aux Terres Sainville. Pianiste et organiste, il a longtemps fréquenté les scènes de Martinique et d'ailleurs. Musique classique, Jazz et musique traditionnelle antillaise n'ont pas de secret pour lui mais sa seconde passion la peinture est restée à l'ombre de ses concerts et de l'enseignement du piano en différents lieux de la Martinique.

À peine 18 ans et jeune professeur de piano au SERMAC il regardait avec un intérêt tout particulier ce qui se passait dans les ateliers d'Arts Plastiques.

La crise sanitaire de ces dernières années lui a offert l'opportunité de ressortir ses pinceaux ses couteaux et ses chevalets pour le plus grand bonheur de ses proches et aujourd'hui pour celui de toutes et tous.

MARK s'inspire d'une vision de nos paysages et de notre histoire qu'il transcende dans un style abstrait qu'il rend singulier par l'association des pigments à différents matériaux. Il joue ainsi une autre partition de sa vie artistique !

### *Contact\_*

[markpeint.contact@gmail.com](mailto:markpeint.contact@gmail.com)

Né le 30 Novembre 1958 Éric Germaini alias **MARK** est issu de ce quartier populaire où se côtoyaient de nombreux artistes, musiciens, peintres, danseurs, comédiens !

Dès son plus jeune âge il devient organiste à la *cathédrale de Fort-de-France* puis à l'*église de Bellevue*, accompagnant par la même de nombreuses chorales et des chanteurs et chanteuses lyriques.

Alors qu'il est encore lycéen il intègre l'équipe enseignante du SERMAC sous la direction de Jean-Paul Césaire.

Dans les rues de son quartier, les Terres Sainville, résonnent les notes et les traces de ces aînés Paul Calonne, Marius Cultier, Nel Lancry mais aussi Henri Guédon pour ne citer que ceux-là.

C'est dans ce bouillon de culture que **MARK** grandira.

Dans sa famille son petit frère Marc a un coup de crayon qui l'amènera à devenir un designer pour une grande usine de produits en verre.

Malheureusement il décèdera très jeune au début de sa carrière et c'est pour lui rendre hommage qu'Éric Germaini a choisi de signer ses œuvres **MARK**.



**Achévé d'imprimer**

**Conception graphique** *l'atelier\_* graphisme & typographie, Agnès Brézéphin  
Caraïb Ediprint\_ Mai 2024



# tropiques

# · ATRIUM

SCÈNE NATIONALE

6 rue Jacques Cazotte  
97 200 Fort-de-France  
Tél. : 05 96 70 79 29

[www.tropiques-atrium.fr](http://www.tropiques-atrium.fr)

